

Oggetto:
**INTERVENTI PER L'AMMODERNAMENTO DELLE CONDOTTE
ADDUTTRICI DELL' IMPIANTO IRRIGUO TAVO - SALINE
- PRIMO LOTTO -**

PROGETTO ESECUTIVO

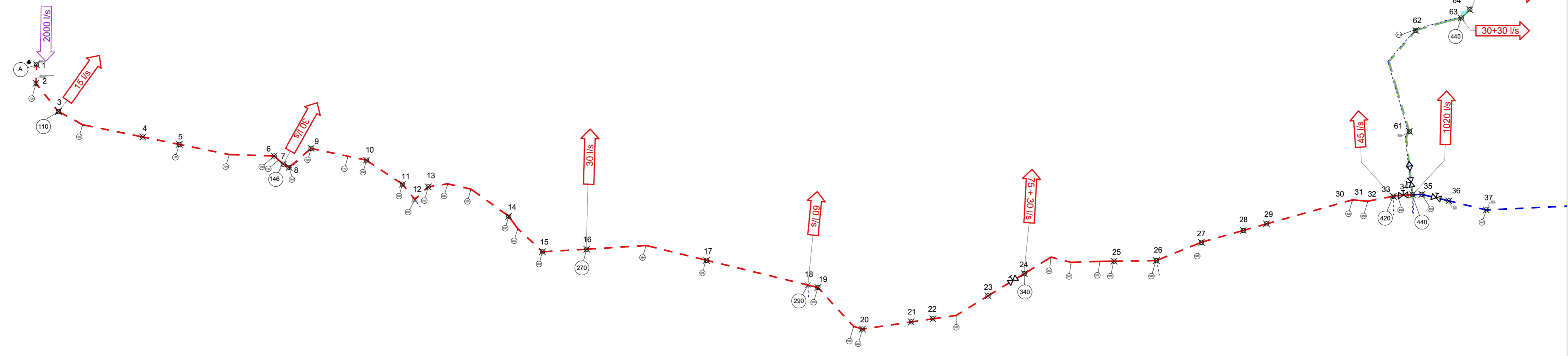
Elaborato: **SCHEMA IDRAULICO DELLA RETE** Numero Elab. **A.26.02**
Scala: 1:1000

DATA **23 GIU. 2017**

REV.	DATA	DESCRIZIONE
2	8 GEN. 2021	

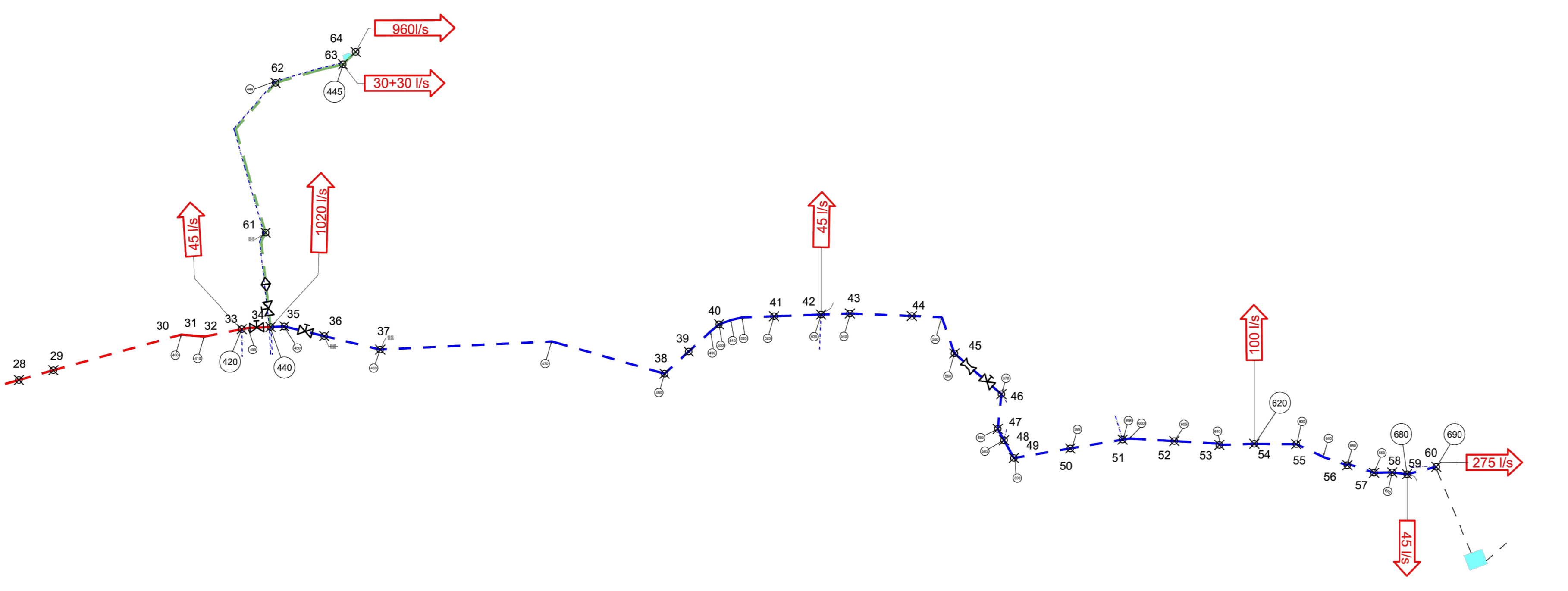
IL RESPONSABILE DEL PROCEDIMENTO: *M. Magagnoli*
IL PROGETTISTA: *Ing. Cesare D'Angelo*
IL COORDINATORE DELLA SICUREZZA: *Geom. Giovanni Cavalli*

ADDUTTRICE tratto A - 440 e DERIVAZIONE CONDOTTA FINO

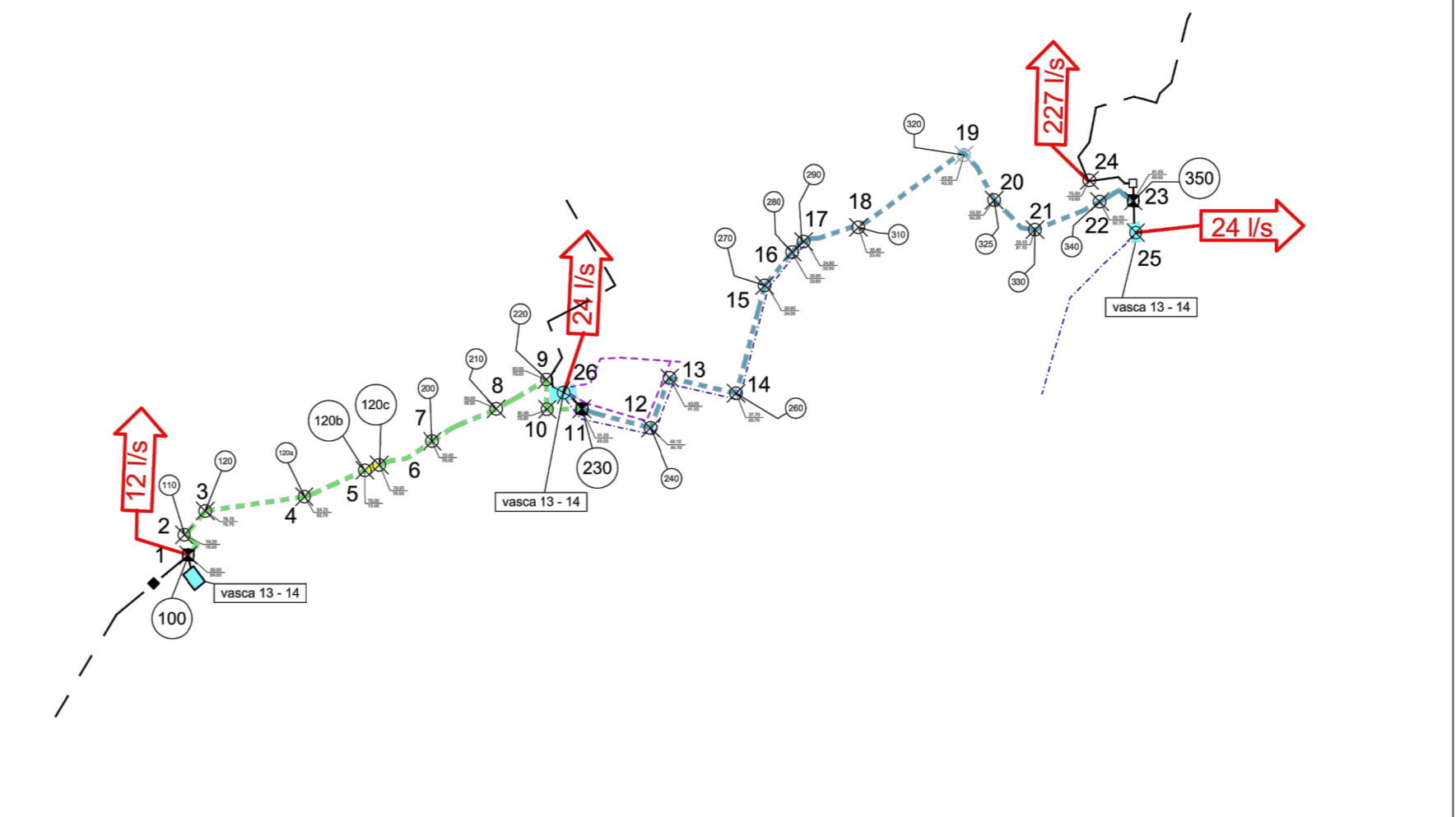


- 690 nodo di riferimento impianto
- XX l/s portata ingresso/uscita ai nodi
- nodo di calcolo
- NN** numero nodo di calcolo
- condotta HdPe Ø 1200 Pn 10
- condotta HdPe Ø 1000 Pn 6
- condotta HdPe Ø 710 Pn 10
- condotta HdPe Ø 630 Pn 10
- condotta HdPe Ø 560 Pn 10
- condotta di scarico
- diramatrici
- valvola saracinesca
- valvola limitatrice di portata
- misuratore di portata

ADDUTTRICE: tratto da nodo 440 a vasche BACINO 1



ADDUTTRICE: tratto VASCA 12 a Vasca Bac. 15



Rev.	Data	Descrizione	Disegnato	Verificato	Approvato
2	20.02.2020	Aggiornamento dati	P. Cia	V. D'Angelo	V. D'Angelo
1	15.12.2019	Aggiornamento con tratto vasca 12 - vasca 15	P. Cia	V. D'Angelo	V. D'Angelo
0	20.02.2019	Prima emissione	P. Cia	V. D'Angelo	V. D'Angelo

**INTERVENTI PER L'AMMODERNAMENTO DELLE CONDOTTE
ADDUTTRICI DELL' IMPIANTO IRRIGUO TAVO - SALINE
- PRIMO LOTTO -**

TITOLO: **Schema idraulico della rete**

PROGETTO: **Progetto Esecutivo**

COMITENTE: **D'ANGELO VINCENZO**
Motivo: **consegna elaborati**

SCALA: **1:1000** PROGETTO N°: FILE

G.A.r1

Ing. VINCENZO D'ANGELO
studio di ingegneria civile
Via Gizio n. 36 - Chieti (CH)
Tel. 0871.58821 - Fax 0871.560798